

Presentación de la Reorganización Funcional del CDTI

Arturo Azcorra, Director General del CDTI

Madrid

6 de octubre de 2010

(08/10/2010)



Centro para el Desarrollo
Tecnológico Industrial

ÍNDICE

1. Motivación para la reorganización
2. **Proceso de Reorganización**
3. **Nueva estructura funcional**
4. **Nuevas acciones del CDTI**

¿Por qué una reorganización en el CDTI?

Factores endógenos para la reorganización

Crecimiento elevado de la actividad del Centro:

Volumen de financiación x 3,4
(2004 – 2009)

AÑO 2004

- 368 millones de euros financiados
- 779 operaciones aprobadas

AÑO 2009

- 1.251 millones de euros financiados
- 1.703 operaciones aprobadas

+

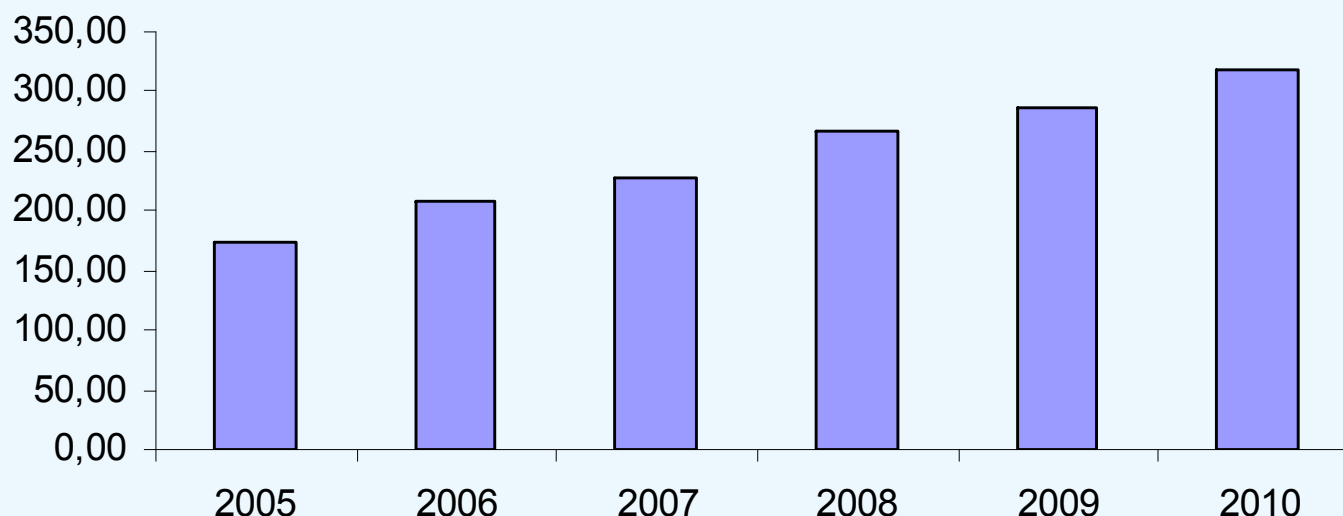
Incremento de la complejidad de los instrumentos y distintos orígenes de fondos

- Subvenciones (CENIT, Interempresa Internacional, Industria de la Ciencia).
- Aparición de proyectos consorciados.
- Introducción del tramo no reembolsable.
- Anticipos.
- Gestión de fondos complejos (Fondo Tecnológico, Jeremie...)
- NEOTEC
- NEOTEC Capital Riesgo
- ...

Factores endógenos para la reorganización

Crecimiento elevado de la actividad del Centro:
Número de trabajadores en el Centro x 1,8 (2005 – 2010)*

Número de trabajadores CDTI*



El ratio financiación/empleado
ha aumentado 70%

Mantener y potenciar las fortalezas tradicionales del CDTI
(excelencia, rigor, flexibilidad, agilidad, eficiencia, vocación de servicio, ...)

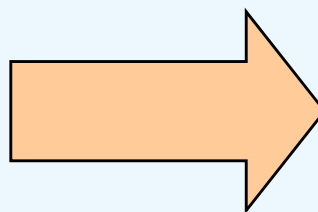
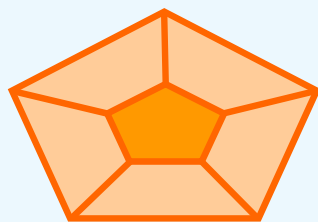
Factores exógenos para la reorganización

Aprobación y despliegue de la e2i

Estrategia del Gobierno, en coordinación con las CCAA, para transformar el modelo económico de España hacia una economía sostenible basada en la innovación y el conocimiento

Enfoque integral

- Eje 1 - Financiación.
- Eje 2 - Mercados Innovadores.
- Eje 3 - Internacionalización.
- Eje 4 - Cooperación territorial.
- Eje 5 - Personas.



Objetivos y resultados concretos y cuantificables en 2015

- Incrementar en 40.000 las empresas innovadoras.
- Incrementar en 6.000 M€/año la inversión privada en I+D+i.
- Crear 500.000 empleos nuevos en sectores de alta y media tecnología.
- Invertir la tendencia de la balanza de productos y servicios tecnológicos.

LCTI: El CDTI debe convertirse en la principal entidad estatal para el impulso de la I+D+i empresarial

Conclusión:

Clara necesidad de adaptar la estructura del CDTI

Estructura año 1996

- Dirección de programas nacionales
- Dirección de programas internacionales
- Dirección de programas estratégicos
- Dirección financiera
- Subdirección de Estudios y Promoción
- Secretaría General

Estructura año 2010

- Dirección de tecnología
- Dirección de programas internacionales
- Dirección aeroespacial y retornos tecnológicos
- Dirección financiera
- Dir. Promoción de la Innovación, Estudios y SSCC
- Secretaría General

- CDTI ha experimentado grandes incrementos de actividad, de complejidad en sus actuaciones, y cambios en su entorno, manteniendo la misma estructura organizativa de hace 14 años.
- Toda estructura tiene una determinada capacidad de adaptación, pero con el tiempo, hasta la más robusta, debe cambiar para acomodarse a los cambios endógenos y exógenos de la entidad

¿Cómo se ha realizado la reorganización en el CDTI?

Proceso de reorganización

Proceso analítico y meditado

- Consultoría de situación y procesos (Everis, 2009).
- Reuniones informativas (2010).
 - Ámbito político y estratégico (Ministra, Presidente del CDTI)
 - Entorno del CDTI: beneficiarios y clientes (empresas, asociaciones empresariales...)
 - Directivos y ex-directivos (3 últimos Directores Generales, 6 Directores, 26 Jefes de División y de Departamento).
- Encuestas de estado y propuestas del personal del CDTI (2010). (77,04% de participación del personal)
- Fuerte correlación positiva entre las visiones externas al CDTI y las visiones internas.

La nueva estructura era una necesidad unánime

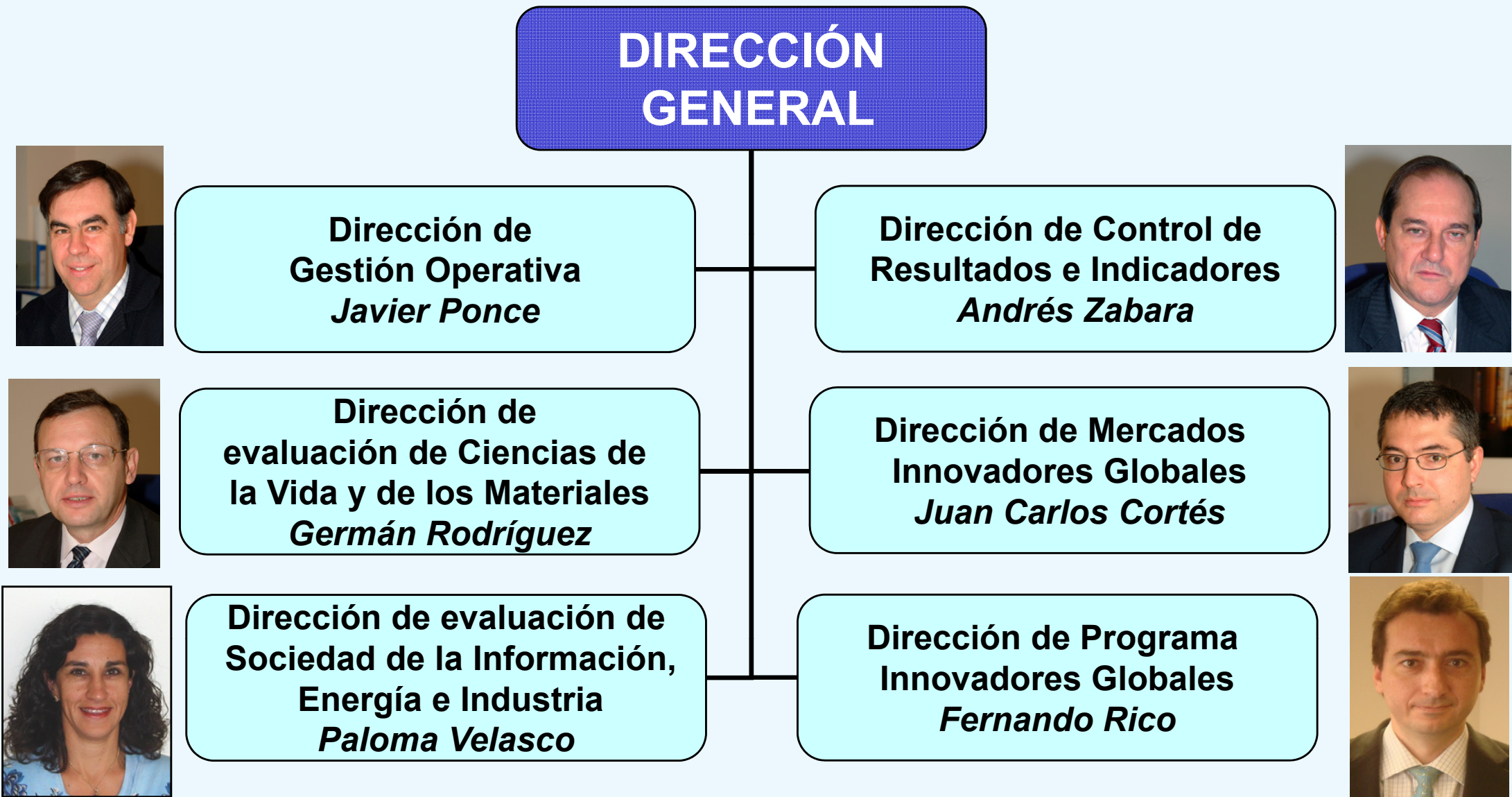
Proceso de reorganización

Características de la nueva estructura funcional

- Se concentran las funciones del centro estructurándolas por direcciones, para mejorar la eficacia y eficiencia del centro.
- Orientación a las empresas y sectores: Dirección de Mercados
- Orientación internacional: todo el CDTI se orienta a la internacionalización de la actividad de nuestras empresas
- Canal de comunicación con las empresas único (no exclusivo)
- Matricialidad en la coordinación de tareas: se comparte información, conocimiento y experiencia a favor de las empresas.
- Objetivos comunes para todas las Direcciones

¿Cuál es la nueva estructura?

Nueva estructura funcional



Nueva estructura funcional

- Dirección de Mercados Innovadores Globales

Canaliza la **interlocución** con las empresas, **promociona** los programas, realiza **orientación y apoyo** de primer nivel, propone **políticas y estrategias sectoriales**, analiza y monitoriza la evolución de los sectores, al tiempo que capta las necesidades de las empresas.

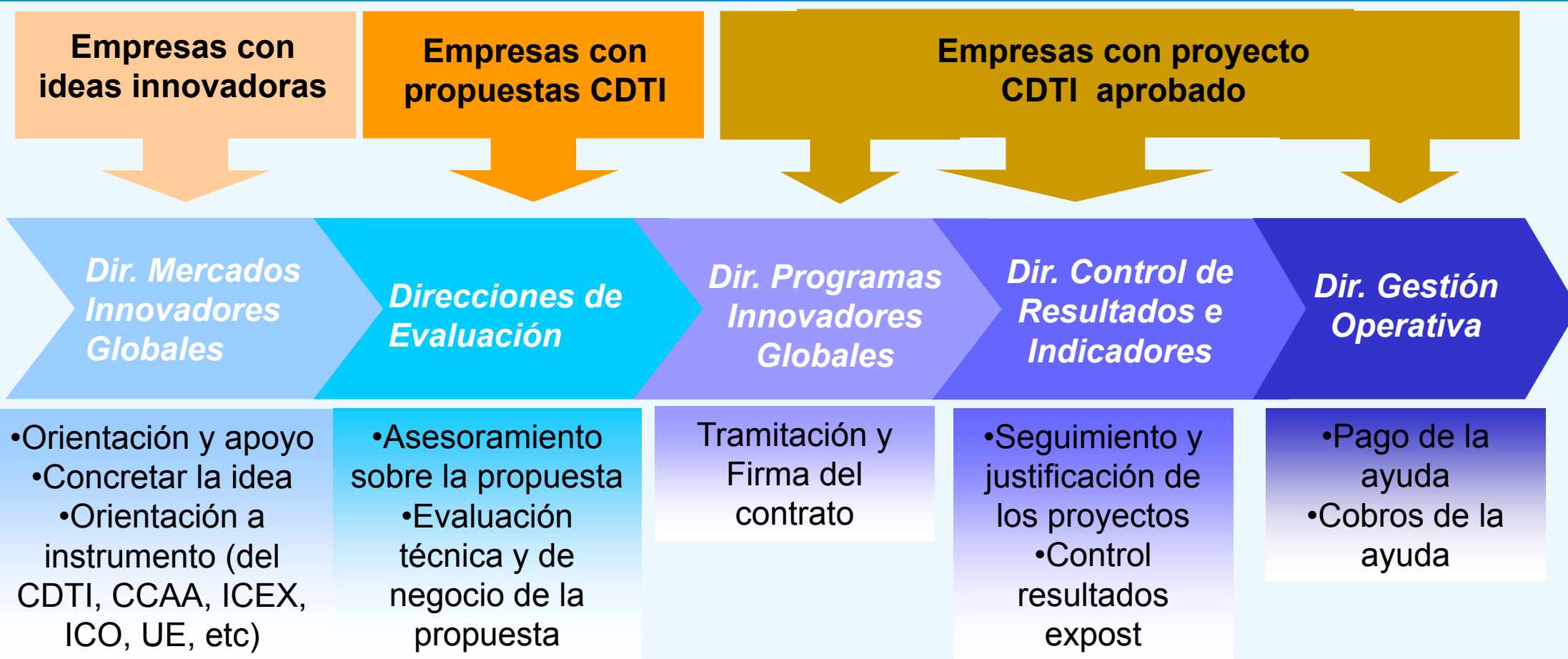
- Dirección de Programas Innovadores Globales

Diseño, seguimiento, y ajuste de los **programas** del Centro, buscando la obtención de un espectro de instrumentos adecuado a las **necesidades** de las **empresas**.

Nueva estructura funcional

- Dirección de evaluación de Sociedad de la Información, Energía e Industria
- Dirección de evaluación de Ciencias de la Vida y de los Materiales
Integran toda la **cadena de valor** de la **evaluación** (técnica, económico–financiera, de negocio), **independientemente** del tipo de **instrumento** o del origen de fondos.
- Dirección de Control de Resultados e Indicadores
Seguimiento y evaluación finalista de los **resultados** (técnicos, tecnológicos y de mercado) en **todos** los programas del Centro.
- Dirección de Gestión Operativa
Estructura y vertebrada todo el **soporte organizativo** del Centro, dando servicio al resto de las direcciones.

Nueva estructura funcional – Flujo de idea/propuesta/proyecto



Nueva estructura funcional

**Dirección de Mercados Innovadores
Globales**
Juan Carlos Cortés



**Dpto. Aeroespacial,
Transporte y Seguridad**
Eva Martínez



**Dpto. Energía, Química,
Medioambiente, Producción
y Servicios**
Javier García



**Dpto. Telecom, Electrónica
e Informática**
Luis González Souto



**Dpto. Biotecnología, Salud
y Agroalimentación**
Cecilia Hernández



**Dpto. Promoción de la
Innovación**
Pedro Redrado



¿Para qué la nueva estructura?

Nueva orientación del CDTI

Evolución para mejorar
Se mejoran y refuerzan las características más valoradas

Mayor vinculación con la problemática y necesidades específicas de cada sector empresarial para innovar e internacionalizar

- Mejorar la comunicación con las empresas.
- Unificar y clarificar el mensaje.
- Simplificar los instrumentos.
- Monitorizar la evolución sectorial y entender sus necesidades

Nueva orientación del CDTI

Orientación al Servicio: atención integral a la empresa.

- Canal único de comunicación y apoyo.
- Orientación y apoyo para las propuestas
- Financiación del CDTI o de otros organismos
- Ideas tecnológicas y de negocio
- Contactos nacionales e internacionales

Agilidad en las operaciones: optimizar tiempos, lograr que la ayuda llegue cuando se necesita.

- Mejorar los tiempos de evaluación.
- Mejorar los tiempos de firma.
- Mejorar los procedimientos de certificación y seguimiento.

Nueva orientación del CDTI

- **Priorización de la internacionalización de la actividad:** se priorizarán los proyectos con potencial real de internacionalización de la actividad de las empresas (independientemente de si el proyecto es de colaboración internacional o no lo es)
- **Potenciación de la red exterior ICEX-CDTI:** estamos consensuando con el ICEX la creación de unidades de apoyo a la innovación conjuntas ICEX-CDTI dentro de la amplia red exterior del ICEX.

Nueva orientación del CDTI

- **Lanzamiento de INNVIERTE (Fondo de Capital Riesgo):** el MICINN está consensuando con el ICO un gran fondo de Capital Riesgo público, gestionado a través del CDTI, y con coinversión privada, para capital semilla y capital de expansión de empresas tecnológicas
- **Lanzamiento de INNOCREDIT (financiación de proyectos de innovación):** el MICINN está consensuando con el ICO una línea conjunta de 1.000 millones de euros de préstamos bonificados de innovación, a través del CDTI
- **Estudio de la continuación de CENIT:** Estamos analizando el posible lanzamiento de un nuevo programa que de continuidad a CENIT.

Puntos principales de la nueva orientación del CDTI

- **Orientación a la empresa y a los sectores empresariales**
- **Reducción de los plazos de evaluación y de firma**
- **Priorización de la internacionalización de la actividad de las empresas**
- **Potenciación de la red exterior CDTI-ICEX**
- **Simplificación de los programas existentes**
- **Lanzamientos de nuevos programas**

Muchas gracias por su atención