



RETO FORENSE

CAPACIDADES DE POLICÍA CIENTÍFICA



Comisaria Lourdes Honorato Vallejo. 18 de marzo 2025

Jefa de la Unidad de Tecnología y RRII

- La Policía Nacional y la Policía Científica Española.
 - Organización, estructura y funciones.
- La Policía Científica ante el reto Europeo: **Área Europea de Ciencia Forense 2030**
- **La Inteligencia Forense** integrada en la Inteligencia Criminal.

- **La Policía Nacional y la Policía Científica Española.**
 - **Organización, estructura y funciones.**
- La Policía Científica ante el reto Europeo: **Área Europea de Ciencia Forense 2030**
- La Inteligencia Forense integrada en la Inteligencia Criminal.

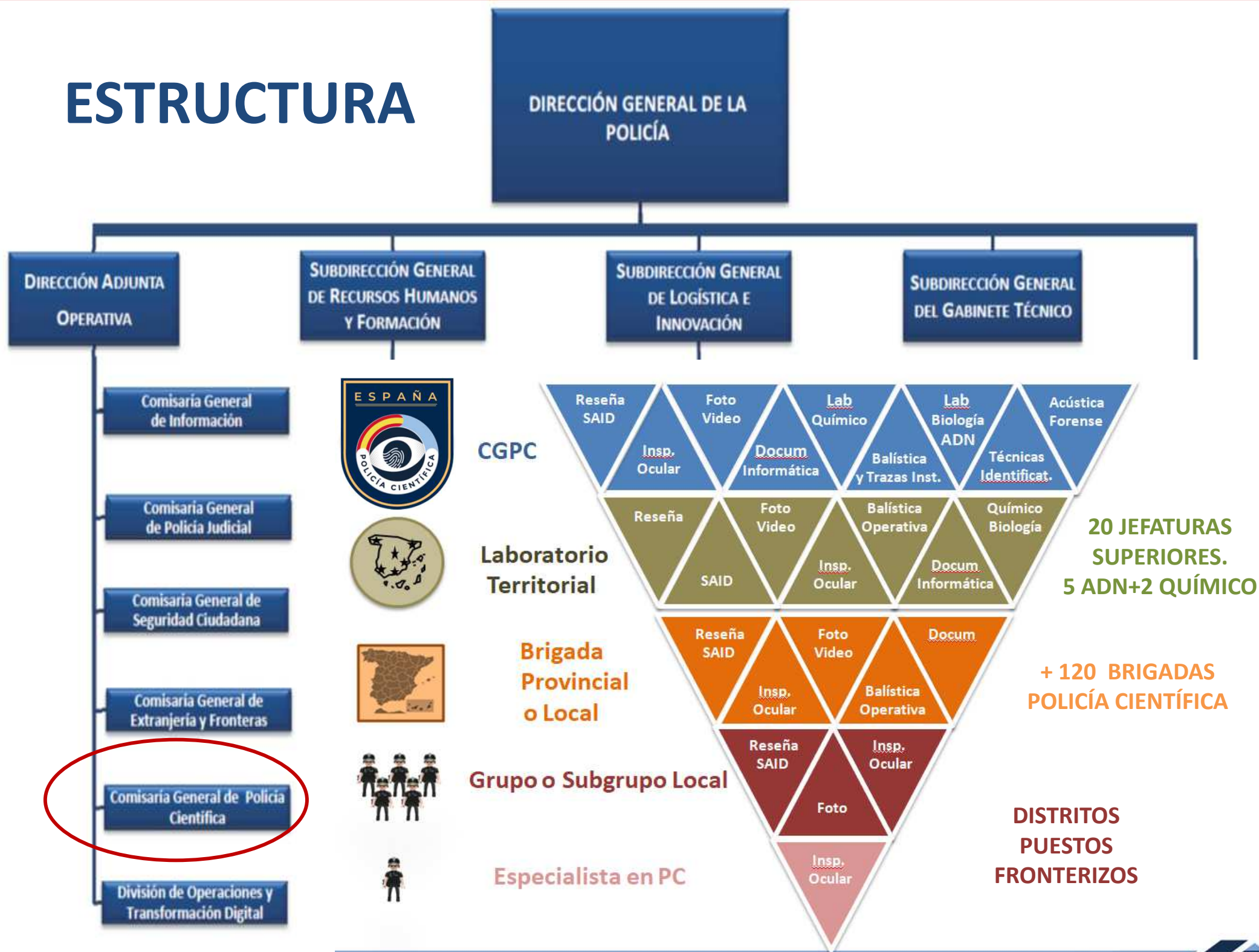
ESTRUCTURA Y FUNCIONES

I. DISPOSICIONES GENERALES

MINISTERIO DEL INTERIOR

17072 Orden INT/859/2023, de 21 de julio, por la que se desarrolla la estructura orgánica y funciones de los servicios centrales y territoriales de la Dirección General de la Policía.

ESTRUCTURA



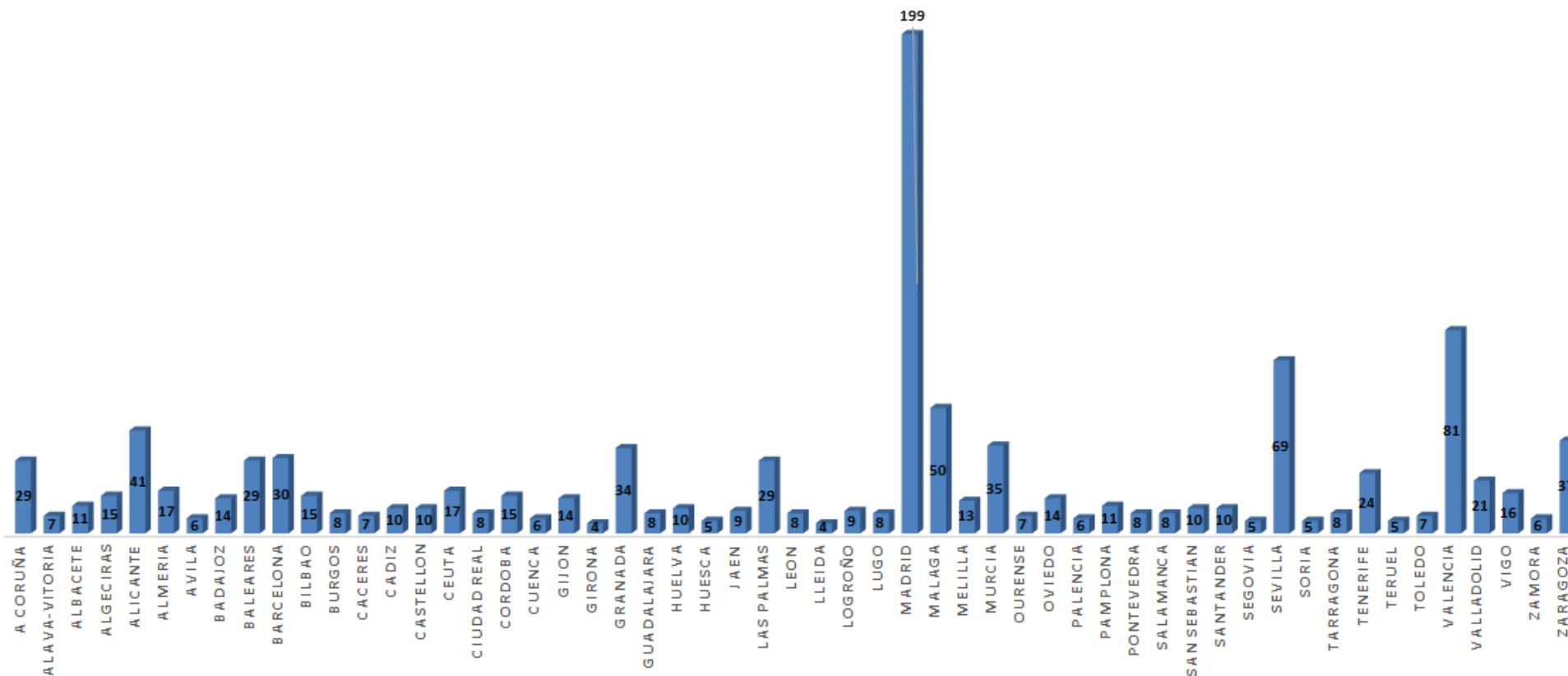
DIMENSIÓN

ESPECIALISTAS PC

CGPC: **281** + TERRITORIALES: **1.891** =

TOTAL: 2.172

NÚMERO DE COMPONENTES DE CADA BRIGADA



ACTIVIDAD 2024, algunos datos.

- Nº de ITP: 72.612 (Jefatura Madrid 16.579) .
- Nº Asuntos ADN 30.224 /Muestras Analizadas: 48.481.
 - Autores identificados: **1.973**
- Nº de Huellas dactilares con valor identificativo: 63.315
 - Autores identificados: **5.429**
- **154.479 + 64.524** Transacciones EURODAC

+ DE 1.000 TRANSACCIONES PRÜM

TRATADO DE PRÜM

Decisiones 2008/615 y 2008/616 JAI del Consejo.
Profundización de la cooperación transfronteriza, particularmente en la lucha contra el terrorismo y la delincuencia transfronteriza.

Acceso automatizado a ficheros de análisis
Punto Nacional de Contacto - SIRENE

PAÍSES OPERATIVOS EN ADN



TOTAL: 24

Bélgica	Francia	Malta	Rumania	Letonia
Bulgaria	Chipre	Austria	Eslovenia	Suecia
República Checa	Lituania	Países Bajos	Eslovaquia	Reino Unido
Alemania	Luxemburgo	Polonia	Finlandia	
Estonia	Hungría	Portugal	Croacia	

PAÍSES OPERATIVOS EN HUELLAS



TOTAL: 22

Bélgica	Francia	Malta	Rumanía
Bulgaria	Chipre	Austria	Eslovenia
República Checa	Lituania	Países Bajos	Eslovaquia
Dinamarca	Luxemburgo	Polonia	Finlandia
Estonia	Hungría	Portugal	Alemania

PROCESO FORENSE/ESTÁNDARES

DE LA INSPECCIÓN TÉCNICO POLICIAL AL JUICIO ORAL



UNE EN ISO 17020: ITP-CGPC



UNE EN ISO 17025: ANÁLISIS

**INTERPRETACIÓN DE
RESULTADOS**



INFORMES Y SU DEFENSA



UNE EN ISO 21043 CIENCIAS FORENSES: TODO EL PROCESO

PROCESO FORENSE

NO SIEMPRE ES
PROCESO LINEAL

GRANDES
BASES DE
DATOS:

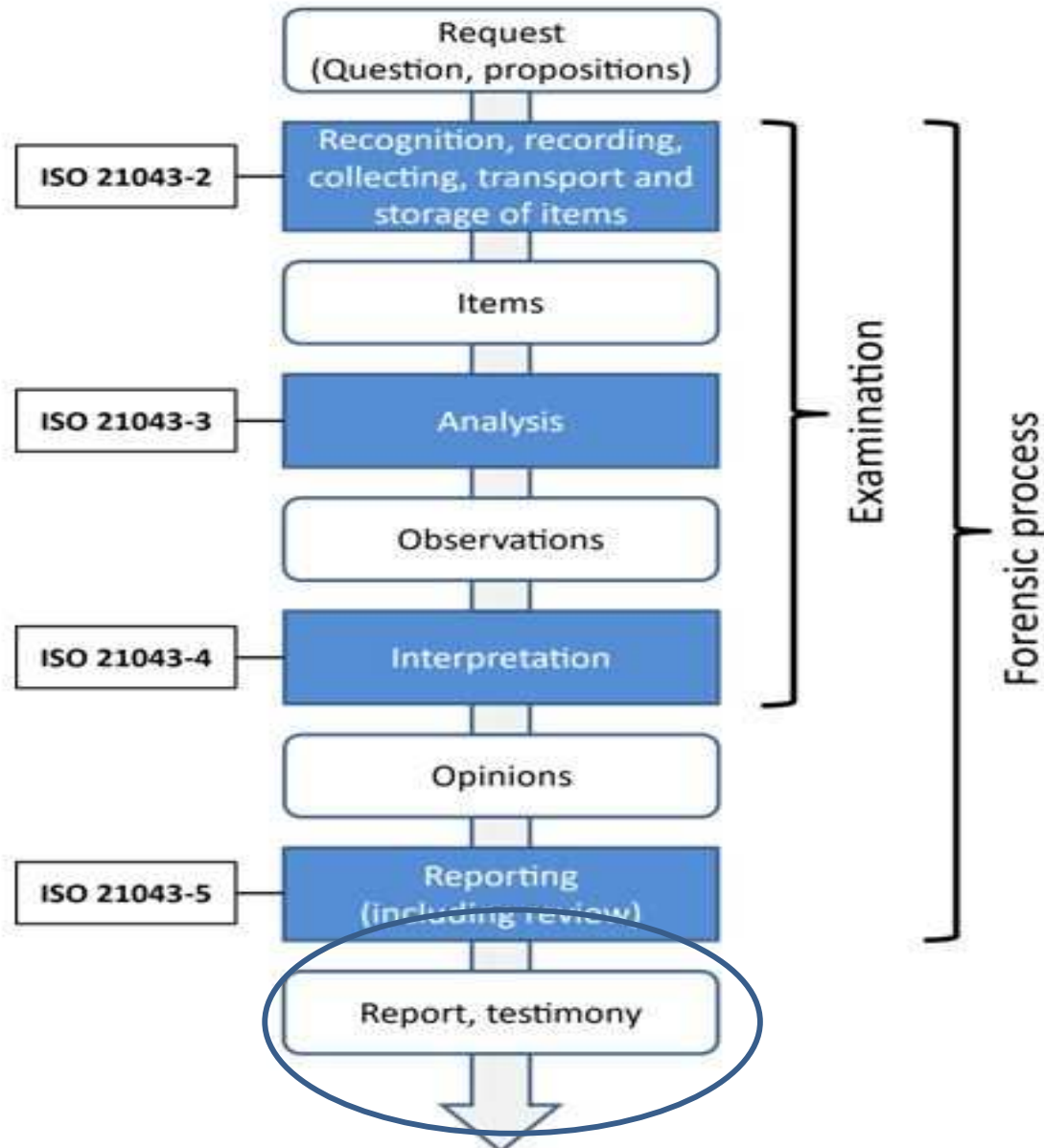
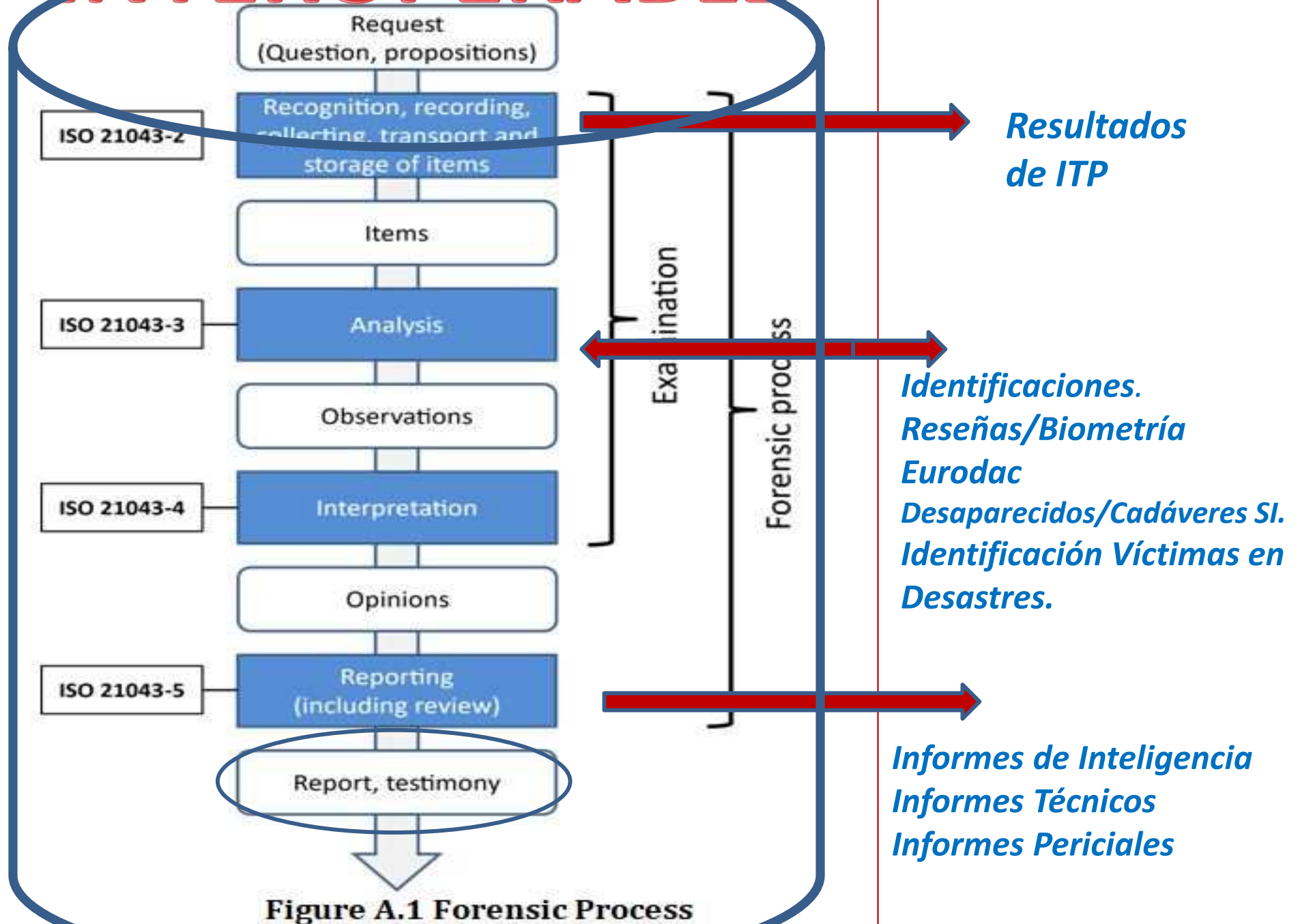


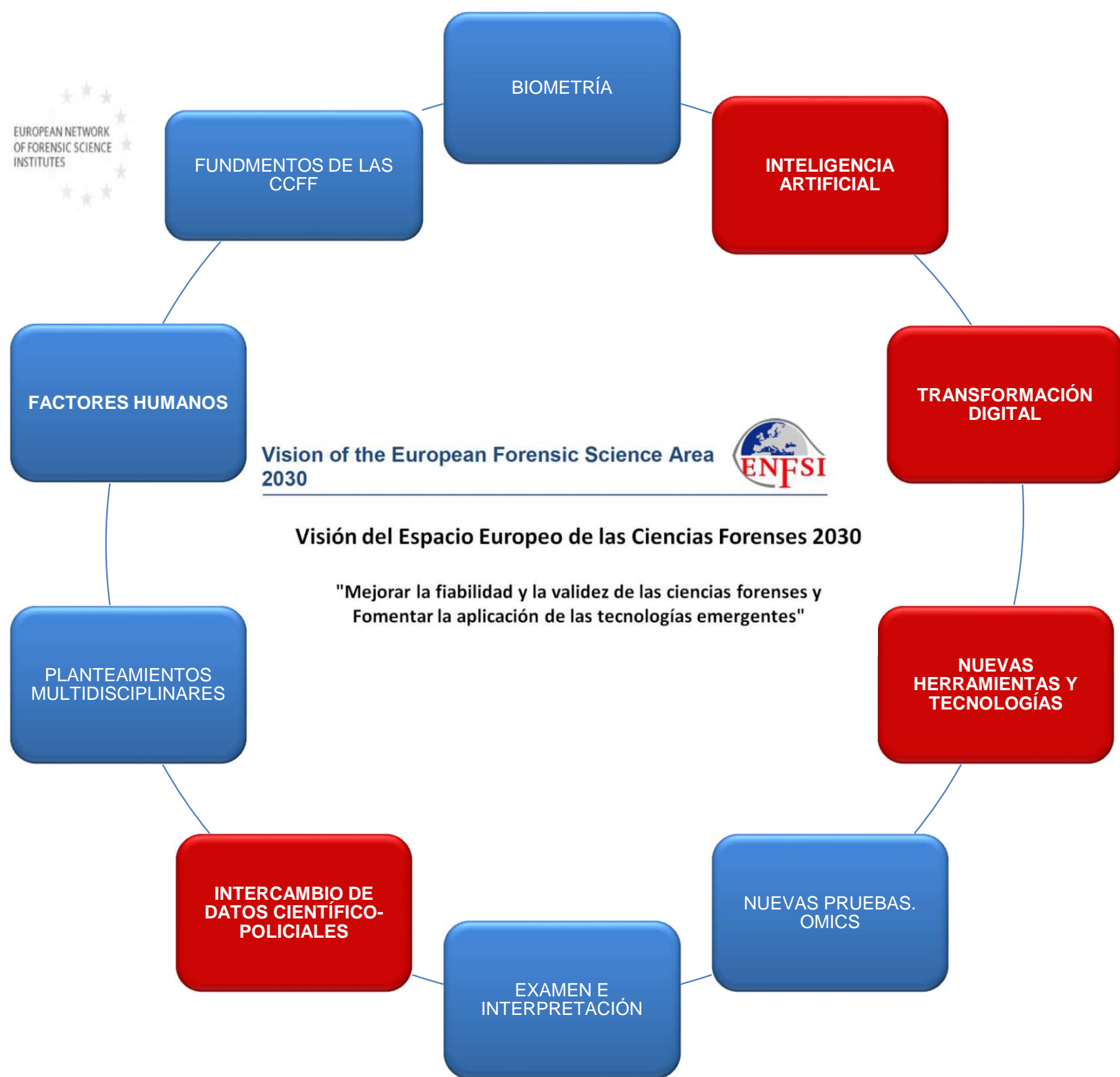
Figure A.1 Forensic Process



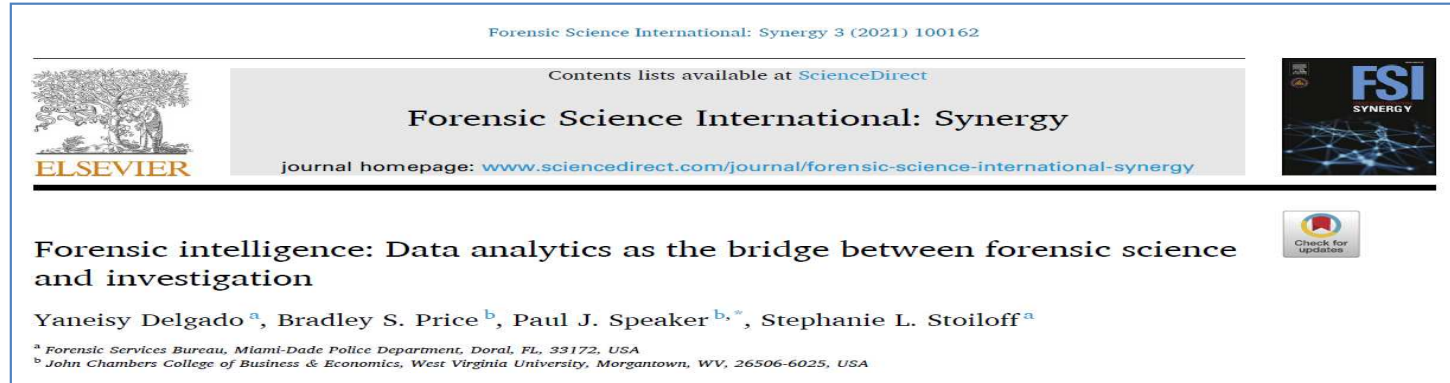
INTEROPERABLE



- La Policía Nacional y la Policía Científica Española.
 - Organización, estructura y funciones.
- La Policía Científica ante el reto Europeo: **Área Europea de Ciencia Forense 2030.**
- La Inteligencia Forense integrada en la Inteligencia Criminal.



- La Policía Nacional y la Policía Científica Española.
 - Organización, estructura y funciones.
- La Policía Científica ante el reto Europeo: **Área Europea de Ciencia Forense 2030**
- La Inteligencia Forense integrada en la Inteligencia Criminal.

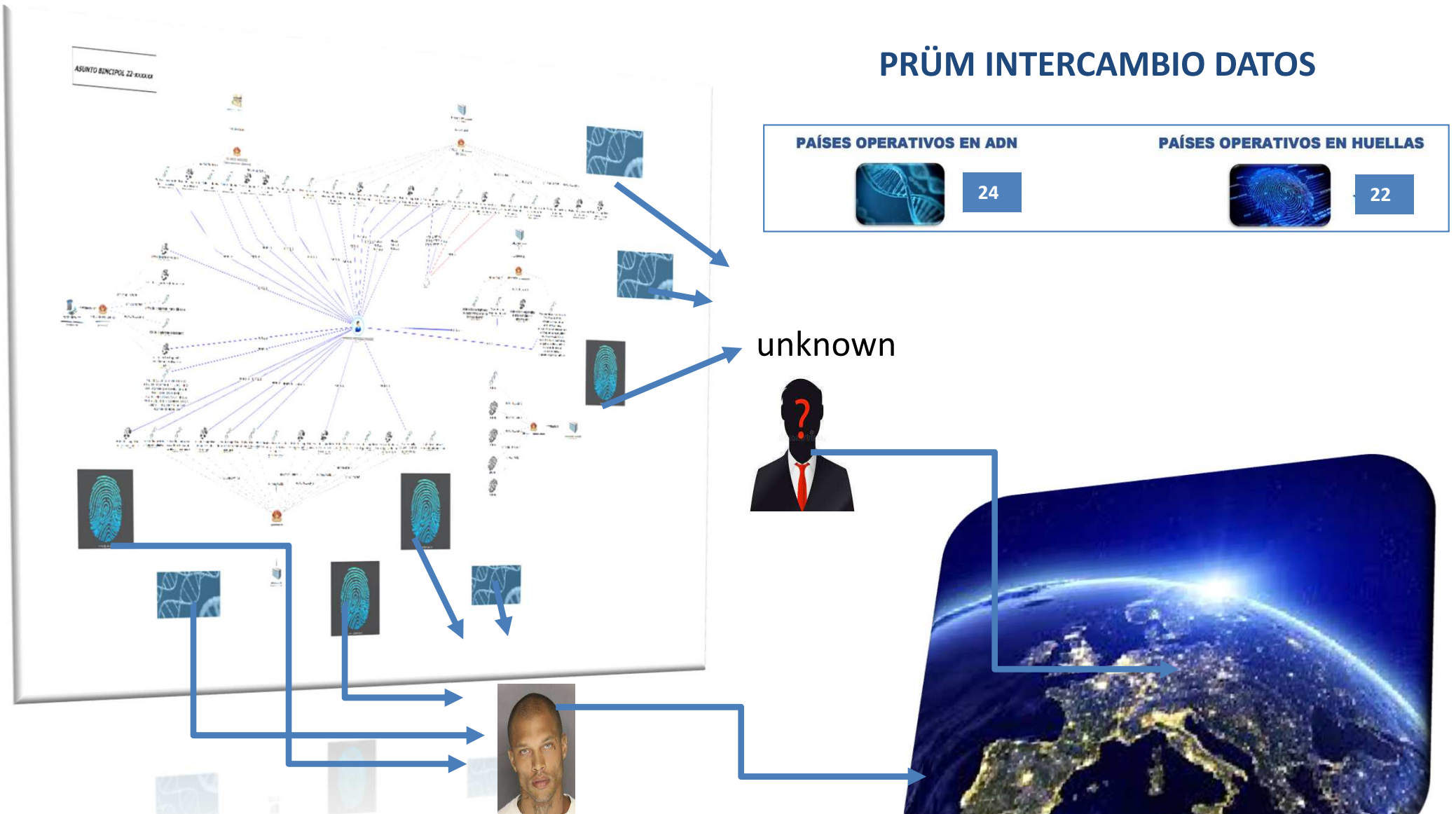


- Los **especialistas de Policía Científica** de los laboratorios suelen ser los primeros en identificar las **tendencias delictivas** mediante búsquedas en bases de datos forenses que pueden, por ejemplo, **identificar** a un sujeto a través de un **perfil de ADN** o **una huella dactilar** común o vincular casos asociados a las mismas.

INTELIGENCIA FORENSE

- Información forense que ha adquirido un valor añadido a **través del análisis**.
- La inteligencia forense se ha identificado como un tipo adicional de inteligencia criminal. (Ribaux et Birrer, 2010; Rossy et al., 2013).

Inteligencia Forense y Proyectos Innovadores



Este reto, por tanto, pasa por dotar a la Policía Científica de los servicios de innovación que respondan a los retos planteados a través de la tecnificación y automatización de los procesos de captación de la información *in situ*, análisis, posterior tratamiento para la producción de inteligencia, y su difusión nacional e internacional.

- Dispersión territorial.
- Dimensionado acorde al catálogo de puestos en base a criterios policiales.
- Formación especializada. Competencia técnica del personal PC.
- Métodos Científicos estandarizados.
- Gran capacidad de generar datos fiables

MÁS INTROPERABLES.

MÁS EFICIENTES

MÁS FIABLES.

GRACIAS POR LA ATENCIÓN



lourdes.honorato@policia.es

cgpc.cpp@policia.es